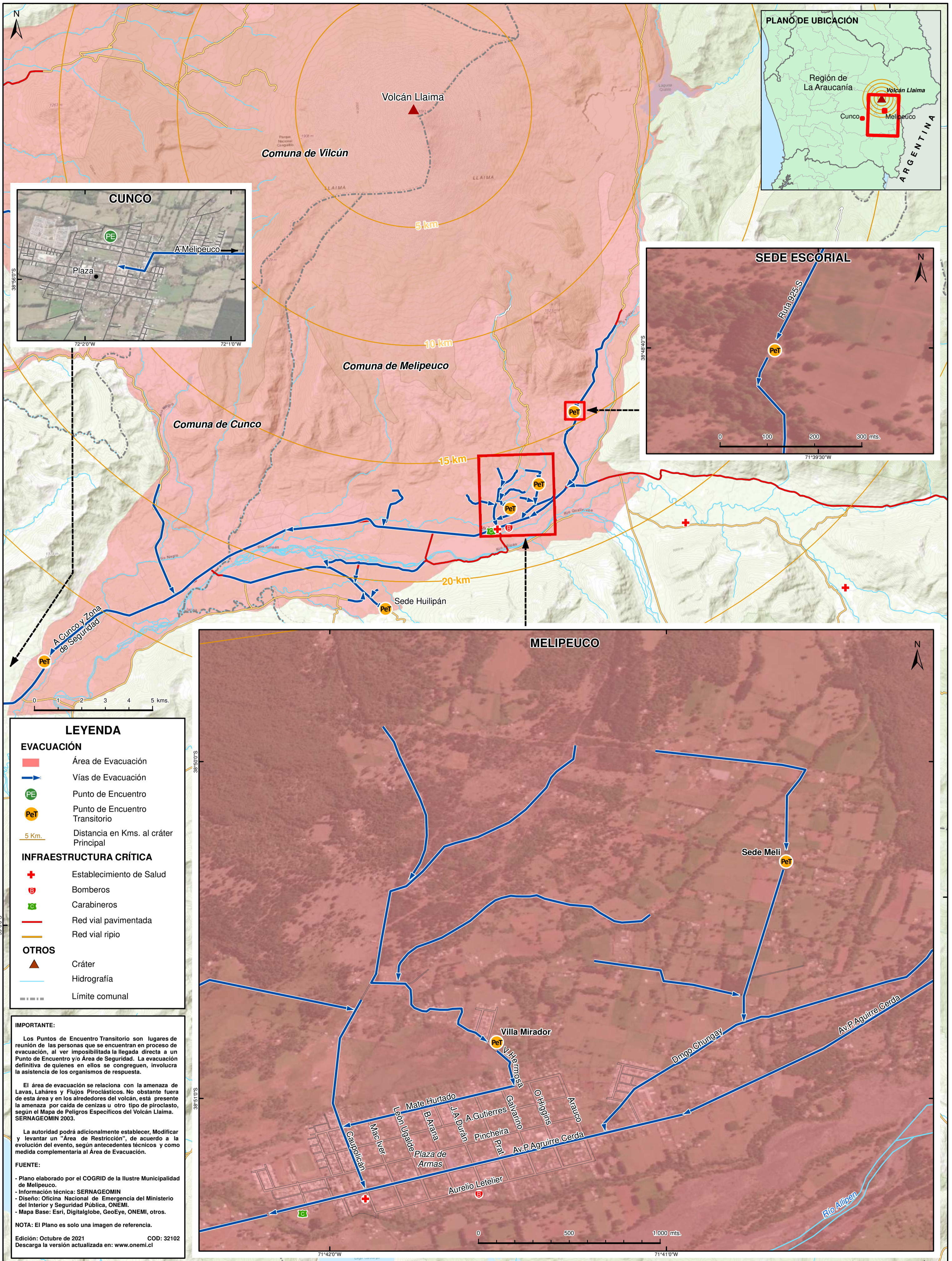


PLANO DE EVACUACIÓN ANTE AMENAZA VOLCÁNICA

VOLCÁN LLAIMA REGIÓN DE LA ARAUCANÍA Comuna de Melipeuco



PLANO DE UBICACIÓN



LEYENDA

EVACUACIÓN

- Área de Evacuación
- Vías de Evacuación
- PE Punto de Encuentro
- PeT Punto de Encuentro Transitorio
- 5 Km. Distancia en Kms. al cráter Principal

INFRAESTRUCTURA CRÍTICA

- + Establecimiento de Salud
- B Bomberos
- C Carabineros
- Red vial pavimentada
- Red vial ripio

OTROS

- ▲ Cráter
- Hidrografía
- Límite comunal

IMPORTANTE:

Los Puntos de Encuentro Transitorio son lugares de reunión de las personas que se encuentran en proceso de evacuación, al ver imposibilitada la llegada directa a un Punto de Encuentro y/o Área de Seguridad. La evacuación definitiva de quienes en ellos se congreguen, involucra la asistencia de los organismos de respuesta.

El área de evacuación se relaciona con la amenaza de Lavas, Lahares y Flujos Piroclásticos. No obstante fuera de esta área y en los alrededores del volcán, está presente la amenaza por caída de cenizas u otro tipo de piroclasto, según el Mapa de Peligros Específicos del Volcán Llaima. SERNAGEOMIN 2003.

La autoridad podrá adicionalmente establecer, Modificar y levantar un "Área de Restricción", de acuerdo a la evolución del evento, según antecedentes técnicos y como medida complementaria al Área de Evacuación.

FUENTE:

- Plano elaborado por el COGRID de la Ilustre Municipalidad de Melipeuco.
- Información técnica: SERNAGEOMIN
- Diseño: Oficina Nacional de Emergencia del Ministerio del Interior y Seguridad Pública, ONEMI.
- Mapa Base: Esri, Digitalglobe, GeoEye, ONEMI, otros.

NOTA: El Plano es solo una imagen de referencia.

Edición: Octubre de 2021 COD: 32102
Descarga la versión actualizada en: www.onemi.cl

MELIPEUCO

